



# PIVOT

S E R I





FALEZ ÇELİKKAPI sektöründeki 20 yılı aşkın tecrübesi ile, başta ISO 9001 kalite yönetim sistemi olmak üzere ulusal TSE (TS 12655) ve uluslararası DIE HOLZFORSCHUNG AUSTRIA (EN 1627 VE DIN 1627 TYP EUROPA), GOST, SONCAP sertifikalarıyla, Antalya'da toplamda 20 bin metrekarelik tesislerinde üretime devam etmektedir.

Türkiye'de çelikkapı konusunda birçok ilke imza atarak sektörün en geniş yurtiçi ve yurtdışı bayi ağına sahip firmalarından biri haline gelmiştir. Liderlik ve müşteri memnuniyeti için; yenilikçi, estetik ve kaliteli üretimde olduğunun bilincinde olan firmamız ar-ge departmanına yapmış olduğu büyük yatırımların sonuçlarını almaktadır. Sahip olduğu know - how ile ürettiği kapı yüzeyleri, korozyona % 100 dayanıklı, angın sertifikalı, Yüksek yüzey mukavemetli, geniş üretim çeşitliliği ile müşteri memnuniyetini en üst seviyeye çıkarmaktadır. Güvenlik ve sağlam bir ürün almak hem felsefi, hem hukuksal hem de sosyal bağlamda bir ayrıcalık değil, herkesin sahip olması gereken temel haktır.

Aralıksız devam eden ar-ge çalışmaları ile, otomasyonlu üretim yapan, ihtiyacı olan makine parkını da kendi üreten ve kullanan ilk ve tek firma olma özelliğine sahiptir. Bu eşsiz hizmet kalitesi ile üretilen, yüksek güvenlikli ürün özelliklerine sahip, uzun yıllar sonucu oluşmuş haklı bir marka bilinirliğine sahiptir.

insanımız değerlidir prensibi ile yola çıkan Falez Çelikkapı, hizmet içi eğitimleri ile yönetim ve üretim departmanı personellerinin bilgi ve becerilerini arttırmayı görev edinmiştir. Bunun sonucu olarak iş bilinci yüksek, verimli ekibi ile ürün kalite ve yelpazesini geliştirmektedir. Sektöründeki tecrübesiyle; emin adımlar ile ilerlemekte ve sektörün gelişmesinde lokomotif görevini üstlenmektedir.

Bizi bugün olduğumuz lider konumuna getiren prensibimiz; değerlerimize bağlı kalmamız ve dürüstlük ilkesini her zaman benimsememizdir. Bu başarıya katkı sağlayan çalışanlarımızla, bayilerimizle ve müşterilerimiz ile birlikte büyüyerek, üretimimize devam etmek ve en iyi hizmeti vermek hedefimizdir.

Saygılarımızla

Falez Çelikkapı Yönetim Kurulu

## ÇELİKKAPI ALIRKEN SORULMAMASI GEREKEN 3 SORU

1

### Bu kapı kaç kilogram ?

Genelde çelik kapı alırken sıklıkla ilk sorduğumuz sorudur, ama yanlış bir sorudur. Kapının genelde ağırlığını kapıların iki yüzüne de monte edilen ahşap veya mdf yüzeyler oluşturur. Görsellik için dekoratif amaçlı kullanılan bu malzemelerin güvenlik ve sağlamlıkla ilişkisi olmadığı gibi, yük olmaktan başka fayda sağlamaz. Bunun doğrusu dekoratif yüzeyler çıkarıldığı zaman kalan çelik konstrüksiyonu ve tekniğinin bir çelikkapı özelliği taşıyıp taşımadığıdır.

2

### Bu kapıyı hırsız açar mı ?

Bu soru da çok sorulur ki satıcı çok zor durumda bırakır. Unutulmamalıdır ki hiçbir satıcı çelikkapıyı hırsız açar diye satamaz. Bu soru için de alttaki test ve teknik bölümümüzü okumanızı tavsiye ederiz.

3

### Kapı kanadının kalınlığı nedir ?

Çelikkapılar 5-9 cm kalınlığında dolu çelikten yapılmazlar. Zaten bu kalınlıkta dolu çelikten yapılan bir kapıyı hiç bir yapı da taşıyamaz. Bu soru da yanıltıcı bir soru olup, asıl olan yine kapının nasıl yapıldığıdır.

## ÇELİKKAPI ALIRKEN SORULMASI GEREKEN 3 SORU

1

### Çelik kapının kanat ve kasa bölümünün özellikleri nelerdir ? Görsel MDF ve benzeri parçalar olmadan kapıyı veya kesidini görebilir miyim?

2

### Çelikkapının yapımında kullanılan malzemelerin özelliği, kalınlığı ve dayanımını öğrenebilir miyim?

3

### Hırsızlık ve dayanımı için çelikkapının ne tür önlemleri ve özellikleri olduğunu öğrenebilir miyim?

## EĞER MAL GÜVENLİĞİ YANINDA AİLENİZİN VE KENDİNİZİN CAN GÜVENLİĞİNİ DE ÖNEMSIYORSANIZ

Falez çelik kapının tasarladığı dünyada bir ilk olarak yapılan patentli can güvenliği kapısını inceleyin. Bu kapı sizin ve ailenizin mal güvenliğine ilave olarak can güvenliğini de koruma amaçlı üretilmiştir. Araştırmalarda genelde hırsızlıklar siz evinizde yokken meydana gelmektedir. Buradaki kayıp hem maddi hem de manevi olabilmektedir. Can güvenliği kapımız ise siz evinizdeyken sizi korur. Bu günlerde genelde haberleri takip ettiğimiz zaman özellikle büyük şehirlerde gasp olayları çoğalmıştır. Kötü niyetli insanlar evin kapısını bir bahane ile açtırmaktadır. Bunun için bir çok seneryo üretebilirler genelde bunlar satıcı bahanesi olmaktadır. Evin maddi durumunu ve evdeki kişilerin azlığını takip edebilirler. Biz iyi niyetli olarak en güvenli kağızımız, dahi olsa araladığımız zaman zaten hazırlıklı olan kişi evin içerisine görebiliyor o anda en güvenli hepimiz mahremi olan evimiz en güvensiz hale geliyor. Çünkü dışarıda bir tarlada bile insan birisine bir şey yapmaya kalkışsa kendisinin farketmediği üçüncü kişilerin göreceğinden çekinebilir. Ev ise kapalı bir kutudur o anda can güvenliğimiz tehdit altına alınabilir. Bu tür problemlerin yaşanmaması için tasarladığımız can güvenliği kapısının, tek bir kapı kanadı görünümünde fakat istenildiğinde iki parçaya ayrılabilen bir özelliği vardır. Bu sayede bir satıcı veya tanımadığımız birisi kapınızı çaldığı zaman kapının tamamını açmaya gerek kalmadan rahatlıkla konuşabilir ve alışveriş yapabilirsiniz.

Daha fazla bilgi sahibi olmak ve inceleyebilmek için sitemizde bulunan reklam filmini izlemenizi tavsiye ederiz.

## Tüm Serilerimizde Güvenlik Üzerine Olan Üstünlüklerimiz ve Bazı Hırsızlık Yöntemleri

1 ) Kapı kasaları krika, levye vb. aletler yardımıyla genişletilerek kilitlere ulaşmaya çalışılır. Kapı kasalarımızda 2 mm. çelik ve atıklarla bu durum engellenir. Aynı yöntem ile kapı kanadı sıkıştırılmaya çalışılır. Yeğpare kanat ve yüksek tonajlı pres uygulamasıyla da Falez Çelikkapı yatayda sıkıştırılması en zor sisteme sahiptir. Teknik olarakta 1 metre eninde 2 levha çelik sacı sıkırtmak, bir profil sistemini sıkırtmaktan üstün olacaktır.

2 ) Yine levye veya tornavida ile kanadı eğerek kilit sistemine ulaşmaya çalışılır. Falez Çelikkapı olarak başta yüksek tonajlı preslerle yeğpare kapı kanadı elde edilir. Kapımızın içine de 45 dansite yoğunluğunda ve yüksek yapılaşma özelliğine sahip poliüretan dolgu konulmaktadır. Bu sayede 40 ton gb. Yüzey , 10 ton gb. eğilmeme mukavemetine sahip bir kapı yapılmaktadır.

3 ) Kapı kilit sisteminin kalınlığı, çokluğu ve fonksiyonu ne olursa olsun, kilit mekanizmalarını çalıştıran anahtar vasıtasıyla çalışan barel mekanizması hırsızlık için ulaşılması en zor detay olmalıdır. Çünkü hırsızlık için barele ulaşılması kilit sistemini başka barel vb. aletlerle kolaylıkla açılması söz konusudur. Bunun için de Falez Çelikkapı için özel tasarlanmış çelik zırhımız, bunu çeken özel kalın çektirme vida sistemimiz ve kapı içi takviyelerimiz bulunmaktadır.

4 ) Kapı üzerine büyük darbe vurulması yöntemi de bir hırsızlık yöntemi olup, parçalı olmayan ve içindeki poliüretan uygulamasıyla Falez Çelikkapı Sistemi üstünlüğü artmaktadır.

Kilit sistemi olarak Kancalı, merkezi kilit sistemi, kumandalı ve parmak izli bütün kilit sistemleri kullanılmaktadır.

FALEZ ÇELİK KAPI, with its experience in the industry over 20 years, carries out manufacturing activities in an area of 20.000 m2 in total in Antalya, in accordance with quality certificates including ISO 9001 quality management system, national TSE (TS 12655) and international DIE HOLZFORSCHUNG AUSTRIA (EN 1627 and DIN 1627 CIP EUROPA), GOST, SONCAP. The company pioneered in many aspects of steel door industry in Turkey, and has become one of the companies that has industry's most extensive dealer network in the domestic and overseas markets. Our company is aware that the leadership and customer satisfaction lies in innovative, aesthetic and high quality production, and reaps the results of the huge investments that are made in our

R & D department. The door panels, manufactured with our know-how maximize customer satisfaction with 100% corrosion-resistance, fire-proof quality, high surface strength a wide variety of production. Safety and purchasing a robust product is not a privilege, but a fundamental right that everyone should have, in philosophical, legal and social context.

Our company, with continuous R & D efforts, is the first and only company with automated production process, producing and using its own machinery. So it has the high brand recognition as a result of many years work, with a unique quality of service, high security product features. Falez celik Kapi set out with the principle "our people are valuable", and is committed to increasing the knowledge and skills of its management and production department staff with in-service training. As a result, an efficient staff with high business awareness develops the quality and range of products. Falez Çelik Kapi, with its experience in steel door sector, is advancing with sure steps and act as an engine in the development of the sector. The most basic principle that put us today in a leading position is sticking to our values and the adoption of principle of honesty. Our goal is to grow together with our employees, dealers, and customers, who are contributing to our success, and to continue to give the best service.

Sincerely  
Falez Çelikkapi Executive Board

## 3 QUESTIONS NOT TO ASK WHEN BUYING A STEEL DOOR

- 1 How much does this door weigh?**  
This is the first question we ask usually when we buy steel door, but it is a wrong question. Because the weight of the door consists usually of wooden and mdf surfaces mounted on both sides of the door. Since these materials are used for decorative purposes and don't relate to the safety and robustness, its only a useless load. In fact, it should be asked whether remaining steel construction and technique could have a steel door feature when decorative surfaces are removed.
- 2 Can a thief open this door?**  
This question is also asked very often, that leaves the dealer in a difficult situation. You must keep in mind that no seller can sell a steel door which he says that a thief can open it. For this question, we recommend that you read the following test and technical section.
- 3 What is the thickness of the door leaf?**  
Steel doors aren't made of 5-9 cm thick steel. In fact, no structure can carry a door made of steel with full thickness. This question is misleading and the real question is how the door is made of.

## 3 QUESTIONS TO ASK WHEN BUYING A STEEL DOOR

- 1 What is the technical specification of the door leaf and frame?  
Can I see the door or the cross section without MDF and similar decorative parts?**
- 2 Can you tell properties, the thickness and strength of the materials used in the construction of the steel door?**
- 3 Can you tell anti-theft measures, strength and properties of the steel door?**  
For security, theft, robustness, it should be asked the construction and technical characteristics of the door. We recommend that you read the following safety specifications and technical characteristics below. In all our series, security advantages and anti-theft measures:

1) Door frames are expanded with the help of jack, lever and similar tools for reaching the locks. In our door frames, this situation is prevented with 2 mm steel and wefts. With the same method, the thieves try to block the door leaf. With bucket wings and high-tonnage pressing method, Falez Steel Door has also the most difficult system to block in horizontal. Technically, compressing 2 steel plates with 1 meter wideness would be superior than compressing a profile system.

2) Again, the thieves try to reach the lock system by tilting the leaf with a crowbar or screwdriver. At Falez celik Kapi, we manufacture first the massive door leaf in high tonnage presses. The door is filled with polyurethane sealant that has a 45th density and high adhesion. In this way, we manufacture a door with 40 tons gb surface strength and 10 tons gb, 10 tons bending strength.

3) Regardless the function, the thickness and the number of the door lock system, the barrel mechanism running through the key turning the locking mechanism should be the most difficult detail to reach for theft. Because if the thieves reach the barrel, they can easily open the locking system with another barrel etc. For this reason, we specially designed our steel armor, a special puller screw system and the indoor supports for Falez Steel Door.

4) Applying a major blow on the door is another method of theft, Falez Steel Door System, with massive structure and polyurethane filling proves its superiority. For locking mechanism, hook lock, central locking system, remote controlled and fingerprint locking systems are being used.

**IF YOU CARE ABOUT LIFE SECURITY OF YOU AND YOUR FAMILY IN ADDITION TO SECURITY OF YOUR PROPERTY:** Please check the licensed life security door designed by Falez Celikkapi as a first in the world. This door has been produced for protecting life security of you and your family in addition to the security of property of you and your family. Researches show that burglaries generally occur while you are outside the house. What is suffered here may be either pecuniary loss or intangible damages. Our life security door protects you when you are home. As you are watching the news recently you obviously see that ratio of extortion cases is gradually rising especially in metropolitan cities. Malicious people are able to get your door opened with any excuse. A number of scenarios may be generated for this; being the "seller" may be the most common. They may monitor the financial status in the house or number of people living in concerning house. Even if we have the safest door, as we slightly open the door being well-intentioned, they may get inside the house being already prepared. Then, our house where is our safest private place may become the place of least security. That is because even if a person intends to do harm to a third part in a field outside, they may hold off being afraid to be seen by others who they have not noticed. Yet, house is a closed box; your life may get under threat in a wink. The life security door that we have designed for avoiding such problems has a feature of splitting in two parts when desired while appearing as one single door leaf. Therefore; when a seller or someone you do not know knocks your door, you may talk to or exchange things with him without opening your door fully. We recommend you to watch the commercial film on our web site for more information and checking it out.



## KAPILARIMIZIN KANATLARI

- 1,2mm x 2 plaka yekpare çelikten CNC makinalarımızla pres-büküm ve ezme yapılarak bir bütün olarak imal edilir. Kanat imalatında Parça çelik veya kaynak gibi zayıflatıcı hiçbir teknik kullanılmaz.
- Krom ve Alüminyum detay ile zarafet ve estetik bir görünüm yakalanır.
- Kanatlarımızın içine sıvı poliüretan enjekte edilip, 300 tonluk preslerde sertleştirilerek 42 dansite yoğunlukta poliüretan dolgu malzemesi ile Kanatlarımız güçlendirilir. Böylece 40 ton darbeye 15 ton eğilme direnci gibi muhteşem bir mukavemete kavuşur. Ayrıca poliüretan ile kapı kanadı içinden yüksek ses ve ısı izolasyonu sağlandığı gibi korozyona dayanıklı ve anti bakteriyel bir kapı kanadı elde etmemizi sağlar.
- Merkezi 14 lü kilit sistemi, gizli emniyet kelepçesi ve menteşe tarafında 6 adet sabit emniyet pimi ile kapı güvenliği güçlendirilir.
- Kapılarda aksesuarlar olarak zengin bir yelpazeye sahiptir kanat üzerindeki geniş açılı lüks dürbün ile kapı arkasını rahatlık ve güven içinde kontrol etmenizi sağlayacak şekilde tasarlanmıştır.
- Üründe kullanılan paslanmaz lüks çekme kolu, iç açma kolu ve kanat etrafı parlak eloksallı alüminyum kanat kısmına ayrı bir estetik kazandırırken kaynaksız ayarlı menteşelerle kapınızın rahat ve ergonomik hareketini sağlamaktadır.

## KAPI KASALARIMIZ

- 2mm çelik den üretilmiş olup 18 -24 cm duvar kalınlığına standart ölçülerde ayarlı kasa olarak tasarlanmıştır. Ayrıca opsiyonel extra olarak 24 cm üzeri olan ölçülerde, yarım kasa, sabit kasa ve profil kasa sistemleride özel üretim olarak hazırlanabilir. Tüm delik ve kesimler CNC makine parkımızda estetik ve seri imalatı yapılır. Gaz altı kaynak ve özel birleştirme tezgahlarımızda toplanmak tadır. Kasalarımız standart üretimde elektrostatik toz boya uygulanmış olarak satışa sunulur.

## OPSİYONEL

Alüminyum yada Ahşap kasa kaplama seçeneği bulunmaktadır.

## OUR DOOR LEAF

- 1.2mm x 2 monolithic galvanized steel plate is manufactured with The help of our CNC machines which also ensures pressing, bending and mashing. Part steel or welding etc. no debilitating techniques used.
- Elegance and aesthetic appearance are captured with chrome and aluminum detail.
- Liquid is injected into our leaf and hardened in presses of 300 tons to strengthen our leaves with polyurethane filling material at 42 density. Thus, 40 tons of blows and 15 tons of bending resistance as well as a magnificent power. We also provide high sound and heat insulation, corrosion resistance and anti bacterial door leaf from our door with polyurethane.
- Central 14 locking system, hidden safety clamp and 6 fixed on the hinge side. With the safety pin, door security is strengthened.
- As door accessories; with the peephole on door sash, so that you can comfortably and safely control the back of the door. The luxurious stainless pulling handle, the inner stainless opening handle and the brilliant anodized aluminum around the sash give a distinct esthetic to the wing, the adjustable hinges provide the comfortable and ergonomic movement of your door.

## OUR DOOR FRAMES

- 18 -24 cm wall thickness standard size adjustable case are produced and designed from 2mm galvanized steel sheets. Above 24 cm dimensions an optional extra steel piece will be added, in the system
- of half-frame, fixed case and profile case can be prepared as a special production. All holes and cuts are made in our CNC machines esthetically. We are assembling with inert-gas welding and special joining machines. We are selling our products with electrostatic powder paint In standard production.

## OPTIONAL

Aluminum or Wooden frame coverin



## PİVOT



DB - 90  
Kalın Altın Meşe  
Line Wood



DB - 91  
İnce Altın Meşe  
Fine Wood



DB - 93  
Tik  
Teak



DB - 94  
Açık Altın Meşe  
Kiefer Line Wood



DB - 95  
İnce Ceviz  
Nussbaum



DB - 98  
Koyu Abanoz  
Dark Ebony



DB - 99  
Açık Abanoz  
Light Ebony



DB - 86  
Antik Bambu  
Antique Bamboo

### PVT 101

DB - 99  
Zen Açık Abanoz  
Zen Light Ebony

KASA  
- 2 mm galvaniz çelik

OPSİYONEL  
- Alüminyum & Ahşap kasa kaplama seçeneği

KANAT  
- 1,2 mm X 2 yekpare galvaniz çelik  
- Dış ortam koşullarına dayanıklı yüzey  
- 70 kg/m<sup>3</sup> yoğunluklu taş yünü dolgu  
- Monoblok kilit sistemi  
- 180 cm paslanmaz kare kol  
- Kanat etrafı dekoratif eloksallüminyum çita  
- Özel pivot menteşe

DOOR FRAME  
- It is made from 2 mm galvanized steel

OPTIONAL  
- Wooden or aluminum frame coating can be done optional

DOOR LEAF  
- It is made from 1,2 mm two monolith plates galvanized steel  
- Special coating over front steel leaf  
- Inside door leaf is filled by 70 kg/m<sup>3</sup> densiyt rock wool  
- Monoblock locking system  
- Special stainless quadratic 180 cm door handle  
- Special pivot hinges  
- Around door leaf is designed by special anodized aluminum



Pivot Menteşe

Pivot Hinge



Dış Cephe için uygun Güneşe Dayanıklı Yüzey

Suitable For Exterior Faced



Darbeye Dayanır 40 Ton

Impact Resistant 40 Tonne



Eğilmeye Dayanır 5 Ton

Flexure Endurance 5 Tonne



Dış Cephe için uygundur. Neme Dayanır

Suitable For Exterior Moisture Resistant



Dayanıklı Ön Zırh

Durable Shield



Ses İzolasyonu Sağlar

Sound Insulation



Isı İzolasyonu Sağlar

Cold Proof Thermal Insulation



Çevre Dostudur

Eco-Friendly



Yangına Karşı Dayanır

Fire Resistant



Çizilmeye Karşı Dayanır

Resistance To Scratching





## PİVOT SERİ



DB - 90  
Kalın Altın Meşe  
Line Wood



DB - 91  
İnce Altın Meşe  
Fine Wood



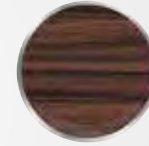
DB - 93  
Tik  
Teak



DB - 94  
Açık Altın Meşe  
Kiefer Line Wood



DB - 95  
İnce Ceviz  
Nussbaum



DB - 98  
Koyu Abanoz  
Dark Ebony



DB - 99  
Açık Abanoz  
Light Ebony



DB - 86  
Antik Bambo  
Antique Bamboo

### PVT 102

DB - 90  
Mostar Kalın Altın Meşe  
Mostar Line Wood

KASA  
- 2 mm galvaniz çelik

### OPSİYONEL

- Alüminyum & Ahşap kasa kaplama seçeneği

### KANAT

- 1,2 mm X 2 yeğpare galvaniz çelik  
- Dış ortam koşullarına dayanıklı yüzey  
- 70 kg/m3 yoğunluklu taş yünü dolgu  
- Monoblok kilit sistemi  
- 180 cm paslanmaz kare kol  
- Kanat etrafı dekoratif eloksallüminyum çıta  
- Özel pivot menteşe

### DOOR FRAME

- It is made from 2 mm galvanized steel

### OPTIONAL

- Wooden or aluminum frame coating can be done optional

### DOOR LEAF

- It is made from 1,2 mm two monolith plates galvanized steel  
- Special coating over front steel leaf  
- Inside door leaf is filled by 70 kg/m3 densiyt rock wool  
- Monoblock locking system  
- Special stainless quadratic 180 cm door handle  
- Special pivot hinges  
- Around door leaf is designed by special anodized aluminum



Pivot Menteşe

Pivot Hinge



Dış Cephe için uygun Güneşe Dayanıklı Yüzey

Suitable For Exterior Faced



Darbeye Dayanır 40 Ton

Impact Resistant 40 Tonne



Eğilmeye Dayanır 5 Ton

Flexure Endurance 5 Tonne



Dış Cephe için uygundur. Nemle Dayanır

Suitable For Exterior Moisture Resistant



Dayanıklı Ön Zırh

Durable Shield



Ses İzolasyonu Sağlar

Sound Insulation



Isı İzolasyonu Sağlar

Cold Proof Thermal Insulation



Çevre Dostudur

Eco-Friendly



Yangına Karşı Dayanır

Fire Resistant



Çizilmeye Karşı Dayanır

Resistance To Scratching



## PİVOT SERİ

### PVT 104

#### Pivot Seri Pivot Doğal Ağaç

##### KASA

- 2 mm galvaniz çelik

##### OPSİYONEL

- Alüminyum & Ahşap kasa kaplama seçeneği

##### KANAT

- 1,2 mm X 2 yekpare galvaniz çelik  
- Dış ortam koşullarına dayanıklı dış budak doğal ağaç yüzey  
- 70 kg/m<sup>3</sup> yoğunluklu taş yünü dolgu  
- Monoblok kilit sistemi  
- 180 cm paslanmaz kare kol  
- Kanat etrafı dekoratif eloksal alüminyum çita  
- Özel pivot menteşe

##### DOOR FRAME

- It is made from 2 mm galvanized steel

##### OPTIONAL

- Wooden or aluminum frame coating can be done optional

##### DOOR LEAF

- It is made from 1,2 mm two monolith plates galvanized steel  
- Special ash natural wood surface on steel  
- Inside door leaf is filled by 70 kg/m<sup>3</sup> densiyt rock wool  
- Monoblock locking system  
- Special stainless quadratic 180 cm door handle  
- Special pivot hinges  
- Around door leaf is designed by special anodized aluminum



Pivot Menteşe  
Dış Cephe için Urgan Eneşe Dayanıklı Yüzey  
Darbeye Dayanır 40 Ton  
Eğilmeye Dayanır 5 Ton  
Dış Cephe için uygundur. Neme Dayanır  
Dayanıklı Oւ Zirh  
Ses İzolasyonu Sığlar  
Isı İzolasyonu Sağlar  
Çevre Dostudur  
Yangına Karşı Dayanır  
Çizilmeye Karşı Dayanır  
Pivot Hinge  
Suitable For Exterior Faced  
Impact Resistant 40 Tonne  
Flexure Endurance 5 Tonne  
Suitable For Exterior Moisture Resistant  
Durable Shield  
Sound Insulation  
Cold Proof Thermal Insulation  
Eco-Friendly  
Fire Resistant  
Resistance To Scratching



## PİVOT SERİ

### PVT 103 Pivot Seri Cam | Glass

**KASA**  
- 2 mm galvaniz çelik

**OPSİYONEL**  
- Alüminyum & Ahşap kasa kaplama seçeneği

**KANAT**  
- 1,2 mm X 2 yekpare galvaniz çelik  
- Dış ortam koşullarına dayanıklı cam yüzey  
- 70 kg/m<sup>3</sup> yoğunluklu taş yünü dolgu  
- Monoblok kilit sistemi  
- 180 cm paslanmaz kare kol  
- Kanat etrafı dekoratif eloksal alüminyum çita  
- Özel pivot menteşe

**DOOR FRAME**  
- It is made from 2 mm galvanized steel

**OPTIONAL**  
- Wooden or aluminum frame coating can be done optional

**DOOR LEAF**  
- It is made from 1,2 mm two monolith plates galvanized steel  
- Special glass surface on steel  
- Inside door leaf is filled by 70 kg/m<sup>3</sup> densiyt rock wool  
- Monoblock locking system  
- Special stainless quadric 180 cm door handle  
- Special pivot hinges  
- Around door leaf is designed by special anodized aluminum



Pivot Menteşe

Pivot Hinge



Dış Cephe için uygun Güneşe Dayanıklı Yüzey

Suitable For Exterior Faced



Darbeye Dayanır 40 Ton

Impact Resistant 40 Tonne



Eğilmeye Dayanır 5 Ton

Flexure Endurance 5 Tonne



Dış Cephe İçin uygundur. Neme Dayanır.

Suitable For Exterior Moisture Resistant



Dayanıklı Ön Zırh

Durable Shield



Ses İzolasyonu Sağlar

Sound Insulation



Isı İzolasyonu Sağlar

Cold Proof Thermal Insulation



Çevre Dostudur

Eco-Friendly



Yangına Karşı Dayanır

Fire Resistant



Çizilmeye Karşı Dayanır

Resistance To Scratching

**PVT 105**  
Pivot Serisi  
Seramik Metalik Kızıl  
Ceramic Metallic Red



## PİVOT SERİ

### PVT 105 & 106 Pivot Serisi Seramik Seri | Ceramic Serie

**KASA**  
- 2 mm galvaniz çelik

**OPSIYONEL**  
- Alüminyum & Ahşap kasa kaplama seçeneği

**KANAT**  
- 1,2 mm X 2 yekpare galvaniz çelik  
- Dış ortam koşullarına dayanıklı cam yüzey  
- 70 kg/m3 yoğunluklu taş yünü dolgu  
- Monoblok kilitleme sistemi  
- 180 cm paslanmaz kare kol  
- Kanat etrafı dekoratif eloksallı alüminyum çita  
- Özel pivot menteşe

**DOOR FRAME**  
- It is made from 2 mm galvanized steel

**OPTIONAL**  
- Wooden or aluminum frame coating can be done optional

**DOOR LEAF**  
- It is made from 1,2 mm two monolith plates galvanized steel  
- Special glass surface on steel  
- Inside door leaf is filled by 70 kg/m3 densiyt rock wool  
- Monoblock locking system  
- Special stainless quadratic 180 cm door handle  
- Special pivot hinges  
- Around door leaf is designed by special anodized aluminum

**PVT 106**  
Pivot Serisi  
Seramik Mokka  
Ceramic Mocha



**Dış Cephe İçin Uygundur**  
Güneşe Dayanır  
Suitable for  
Exterior Facade



**Pivot Menteşe**  
Pivot Hinge



**Darbeye Dayanır**  
40 Ton  
Impact Resistant  
40 Tonne



**Eğilmeye Dayanır**  
5 Ton  
Flexure Endurance  
5 Tonne



**Eğilmeye Dayanır**  
5 Ton  
Suitable for Exterior  
Moisture Resistant



**Dayanıklı Ön Zırh**  
Durable Shield



**Ses İzolasyonu**  
Sağlayan Özel Yapı  
Special Structure That  
Provides Sound Insulation



**Isı İzolasyonu**  
Sağlayan Özel Yapı  
Special Structure  
That Provides Heat  
Resistance Isolation



**Çevre Dostu**  
Eco-Friendly



**E60, EI:45**  
E60, EI:45

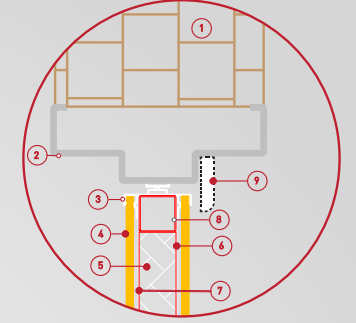
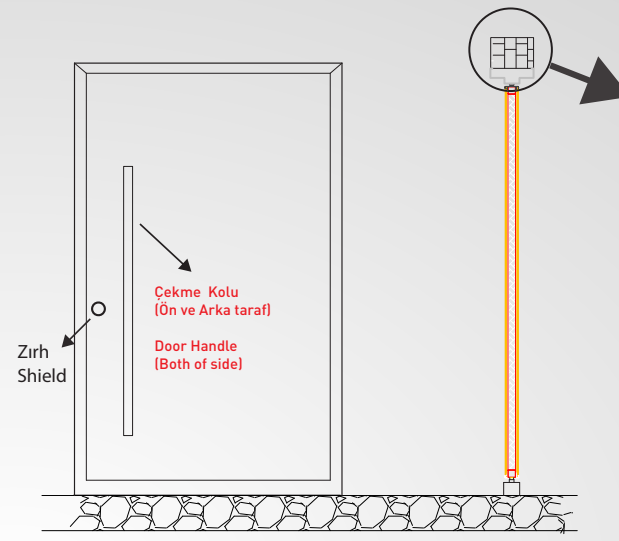
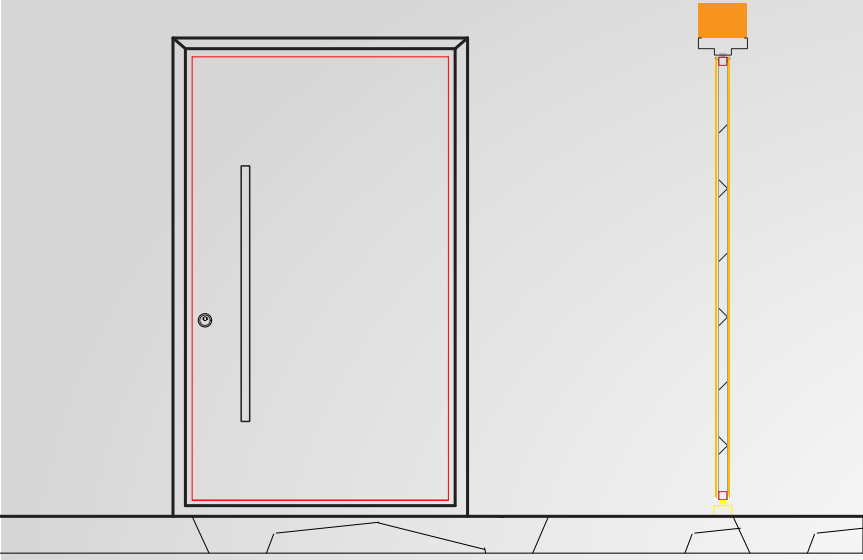


**Cizilmeye Karşı**  
Dayanıklı Yüzey  
Surface Resistance  
To scratching



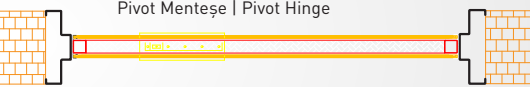
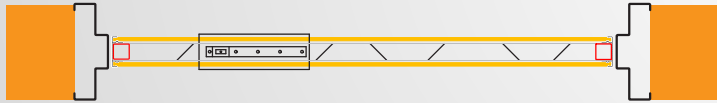
# PİVOT KAPI TEKNİK DETAY

## PİVOT DOOR TECHNICAL DATA



- 1 - Wall
  - 2 - Door Frame
  - 3 - Around door leaf is designed by special anodized aluminum
  - 4 - Special surface
  - 5 - 70kg/m3 density rock wool
  - 6 - 1.2mm Galvanized steel
  - 7 - 1.2mm Galvanized steel
  - 8 - Arroun the door inside frame profile
  - 9 - Opening guiding aluminum profile (OPTIONAL)
- 1 - Duvar
  - 2 - Kasa
  - 3 - Kanat etrafı eloksal alüminyum
  - 4 - Özel yüzey
  - 5 - 70kg/m3 yoğunlukta taş yünü
  - 6 - 1.2mm Galvaniz çelik
  - 7 - 1.2mm Galvaniz çelik
  - 8 - Kanat içi çelik profil
  - 9 - Açılım yönlendirme alüminyumu (OPSİYONEL)

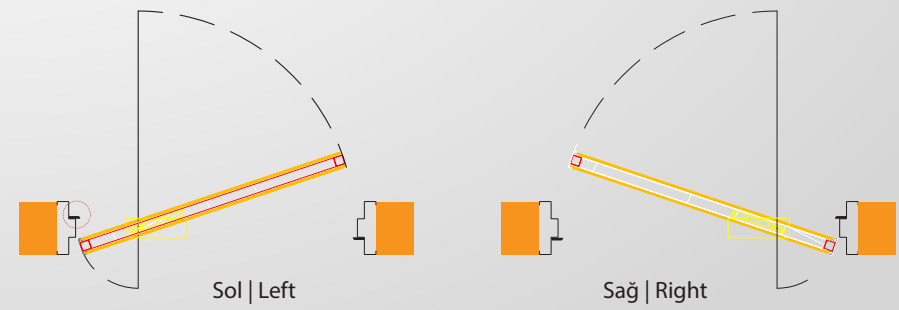
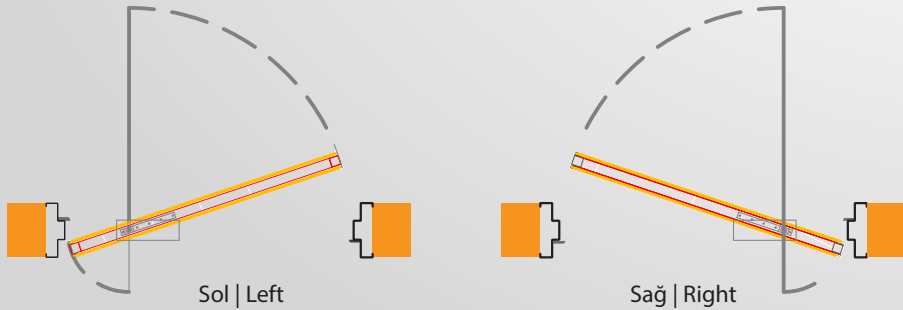
\*Standart çift yön açılım | Standard double side opening



\*Standart çift yön açılım | Standard bidirectional opening

Opsiyonel : Tek yön açılım | Optional one way opening

Opsiyonel : Tek yön açılım | Optional one-way opening



## Adress

Organize Sanayi Bölgesi Odabaşı mahallesi Kepez / Antalya / Türkiye

[info@falezcelikkapi.com](mailto:info@falezcelikkapi.com) | [satis@falezcelikkapi.com](mailto:satis@falezcelikkapi.com)

+90 (242) 424 83 27 (pbx) +90 (242) 424 83 29